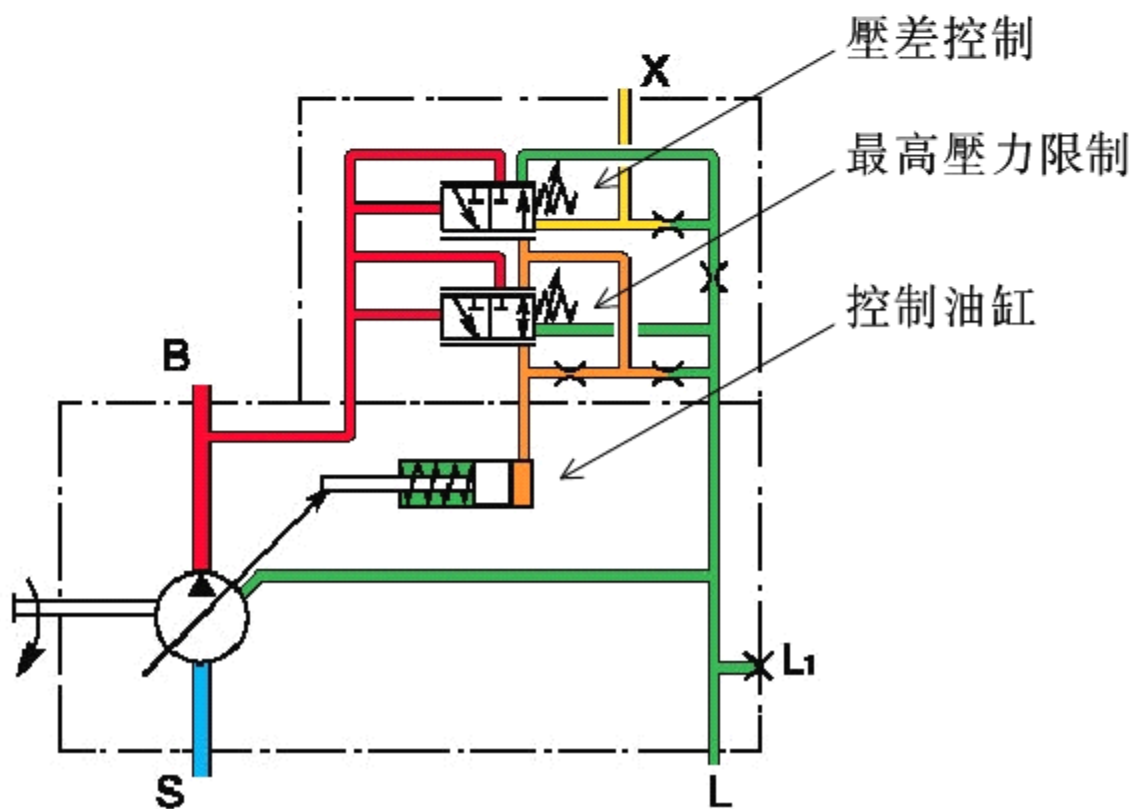
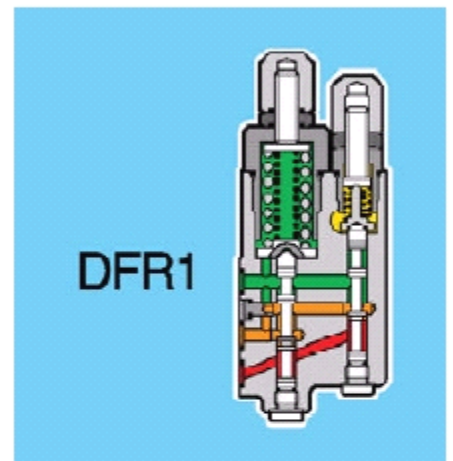
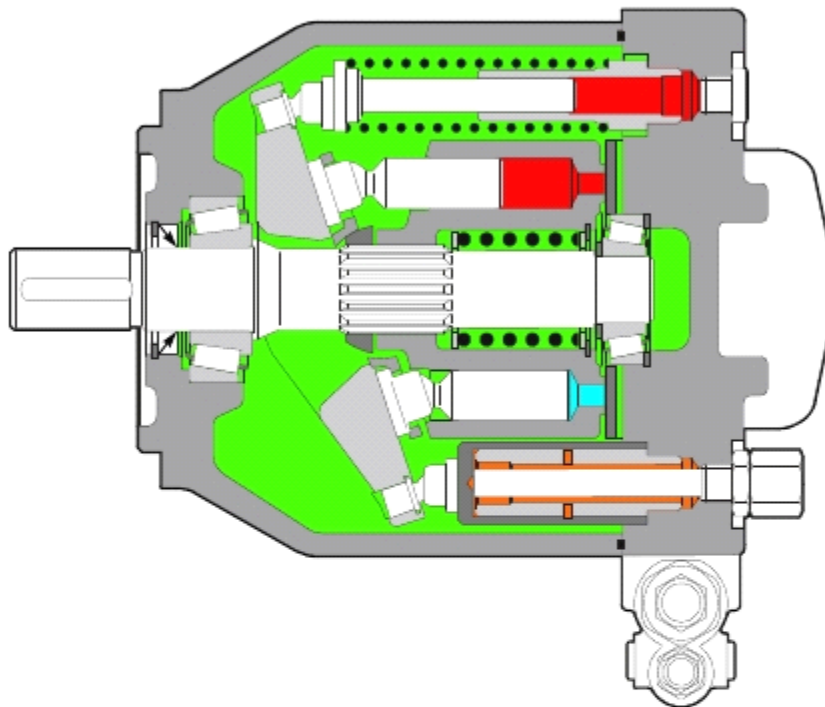


A10VSODFR1 Pump

柱塞變量泵使用手冊



上海东洋液压油泵有限公司（400-001-8191）本公司是德国力士乐柱塞泵是上海地区的一级代理商,公司为您提供最优质的力士乐柱塞泵系列油泵,德国力士乐进口柱塞泵配件,叶片泵及液压零配件。并提供专业维修和技术服务,提供送货上门及完善的售后服务。公司以产品质量好、价格合理、发货快、服务好等赢得众多客户。如有需求敬请来电咨询（免费热线：400-001-8191 或021-39558603。）

Bosch Rexroth

- 1.01 : A10VSO37DFR1/31R-PPA12N00 (37cc/rev, 280bar)
A10VSO45DFR1/31R-PPA12N00 (45cc/rev, 280bar)
A10VSO58DFR1/31R-PPA12N00 (58cc/rev, 280bar)
A10VSO71DFR1/31R-PPA12N00 (71cc/rev, 280bar)
A10VSO100DFR1/31R-PPA12N00 (100cc/rev, 280bar)
A10VSO140DFR1/31R-PPB12N00 (140cc/rev, 280bar)
- 1.02 : 0 811 402 017 (180bar) / DBET-5X/200G24K4M-1
- 1.03 : 0 811 403 017 (P-B: 75 L/min + A-T: 75 L/min, $\Delta P=5\text{bar}$)
4WRA10EA60-2X/G24N9K4/V-674 (800mA)
- 1.04 0532 002 014 (50...300bar) / DBDS10K1X/200

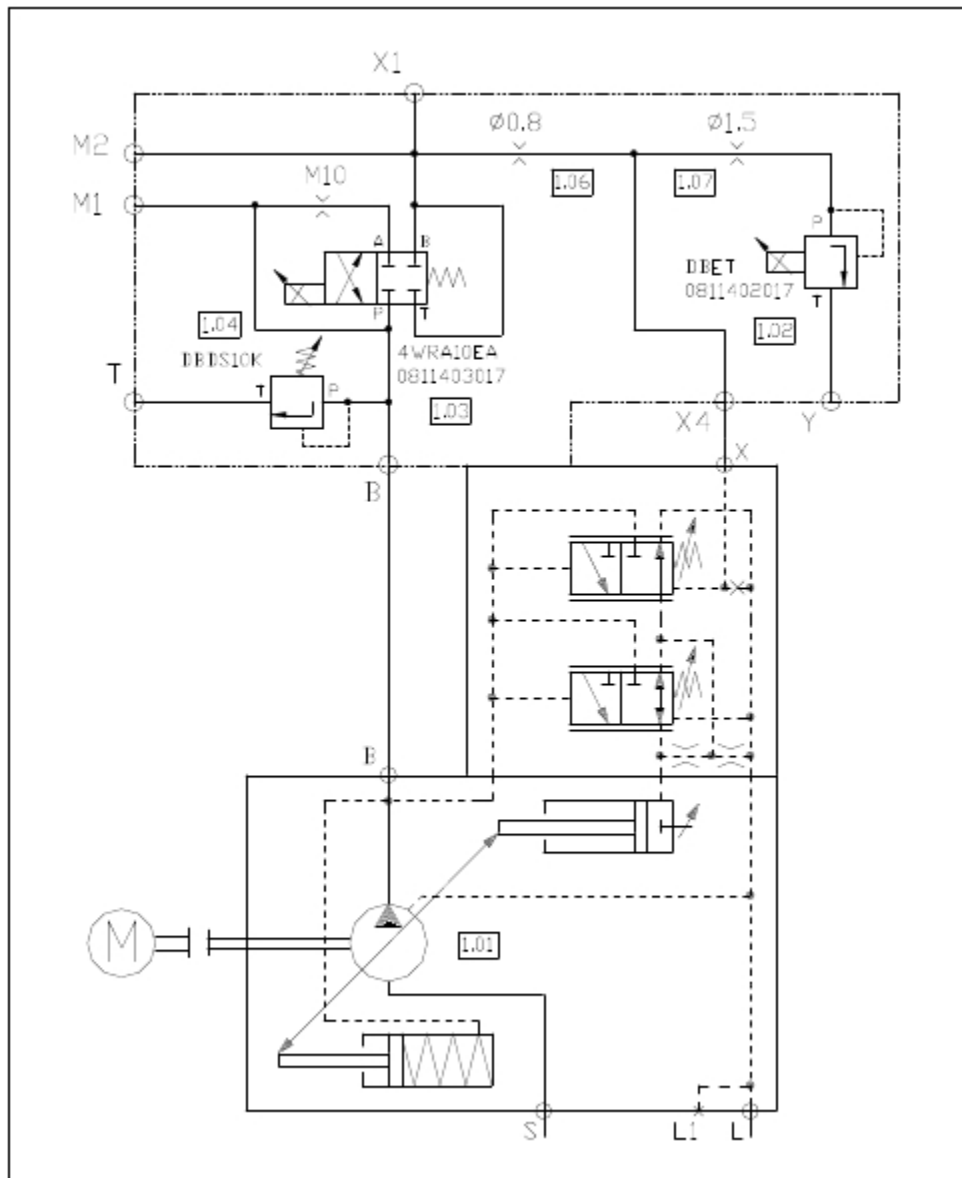
油壓元件

柱塞變量泵

比例壓力閥

比例節流閥

插裝式溢流閥：



A10VSODFR1 Pump 柱塞變量泵調校程序

安裝要點：

1. 加油前必需要清洗油箱。
2. 避免使用吸油過濾器。
3. 不可用手槌敲打連接器。
4. 安裝前調整連接器，不可用力強行安裝，並需保持足夠的間隙，大約為2mm。
5. 為保證產品正常運作，清潔度要求為NAS1638之等級9，須用濾芯D20(=20 μ m)之回油過濾器。

調校前程序：


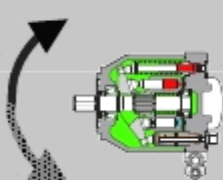
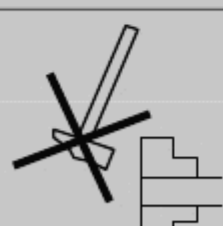
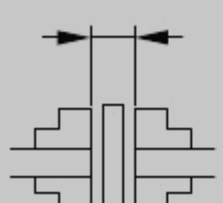
1. 啟動電源前，檢查油喉及電線是否接駁妥當，先將比例壓力及節流閥之電流調好，將最大值調至800mA。即是將壓力及節流閥全打開。
2. 將插裝式溢流閥1.04全鬆開，即是將系統壓力降至最低位，作安全用途。
3. 油位一定要達到指定之位置，顯示壓力油能足夠系統使用，沒有吸入空氣的可能性。
4. 必須預先注油在油泵內上。

調校變量泵程序：

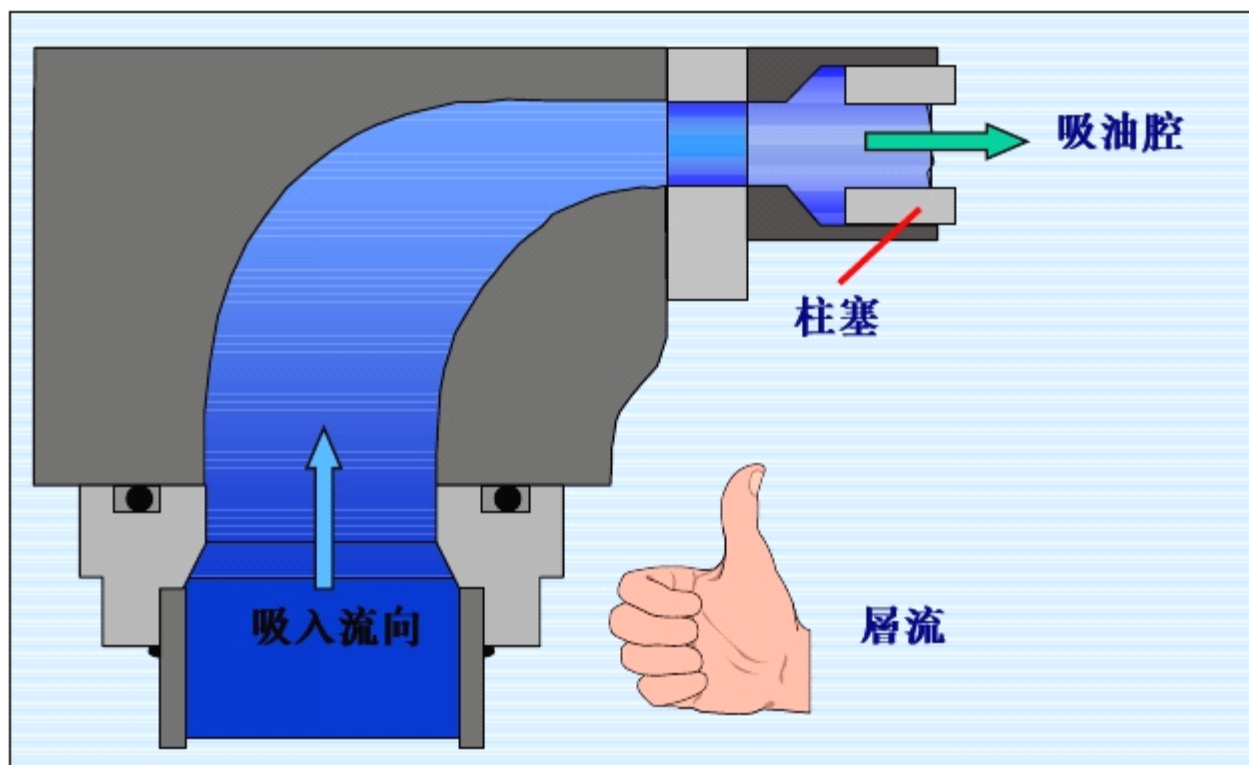
1. 啟動馬達，空車運行大約3分鐘，若發出異常聲音，檢查馬達轉向。
2. 設定最高溢流壓力。可用射膠動作來調試，以P=100%起壓，將1.04順時針旋入至最低，再將1.01泵之總壓慢慢扭入，直至壓力達到指定要求。如最高系統壓力定為175bar，便要調校到185bar，以多10bar來作安全作用。
3. 再將1.04慢慢鬆開，直至185bar下降現象或發出異常聲響，便再將1.04扭入一個圈，確保有安全作用。
4. 在1.03比例節流閥進油之前裝上壓力表，開泵後(沒有動作下)，調較變量泵之先導閥至14bar。
5. 調校壓力線性化，用電流調校，(例如以10%→100%→10%)，最後一般壓力電流範圍由100至600mA。
6. 調校流量線性化，用電流調校，(例如以10%→100%→10%)，可用熔膠轉速來量度，電流範圍一般由150至650mA。

調試中主要事項：

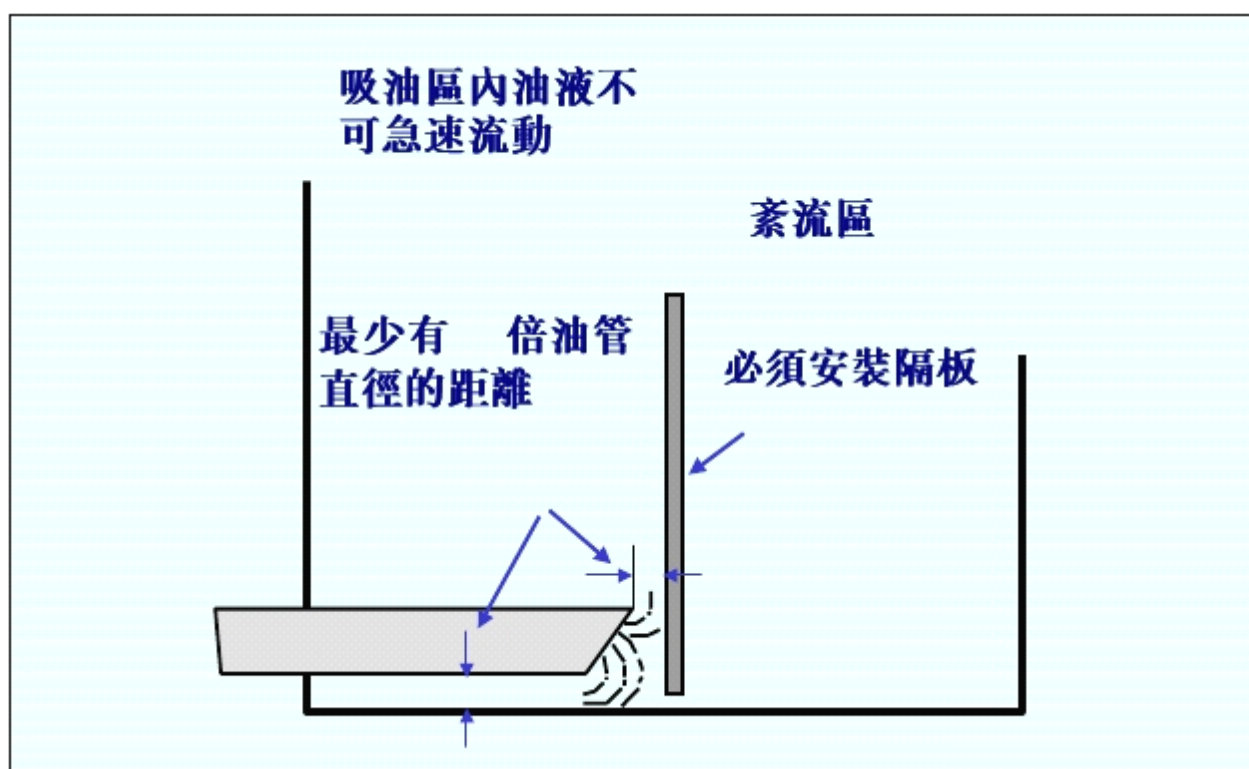
1. 啟動變量泵，油缸和濾芯是否裝配恰當和乾淨。
2. 1.04 插裝式溢流閥一定要收到底，若不是可能會導致壓力不正常現象出現。
3. 若省電功能有所出入，可能1.01泵之總壓和1.04沒有調好，導致高壓時有不尋常泡油現象。
4. 另外，可檢查節流塞1.06，1.07是否恰當。
5. 若要進行省電功能測試，可用射膠動作，將電熱全部關閉，再量度進入注塑機三相電源線其中一相。

注意 - 重要安裝事項	
	必須預先注油
	檢查馬達轉向
	不可用手槌敲打連接器
	安裝前調整連接器，不可用力強行安裝，並需保持足夠的間隙

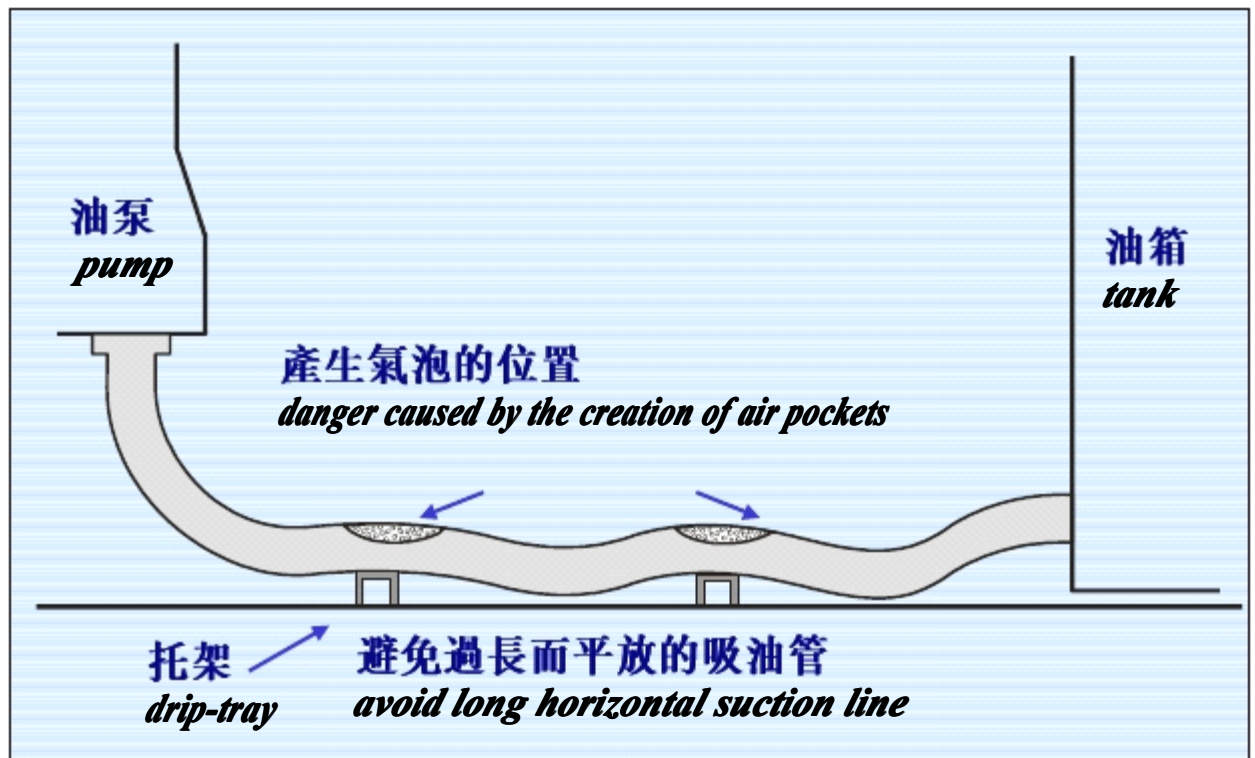
建議的吸油設置



油箱內的吸油箱裝置



避免在吸油管形成氣泡



穩固的底架承托

